

## Was man auch mal machen könnte...

### Lauchquiche mit Schinken

#### Mürbeteig (pro Person):

60 g Mehl  
30 g Butter  
3 EL Wasser  
1 Prise Salz

#### Füllung (pro Person):

60 g Lauch  
1 Ei  
50 g Emmentaler (gerieben)  
50 g Kochschinken  
50 ml Schmand  
½ Zwiebel  
Salz  
Pfeffer

#### Zubereitung:

1. Für den Mürbeteig Mehl, Butter, Salz, Wasser verrühren und zu einem glatten Teig kneten. 1 Stunde im Kühlschrank ruhen lassen.
2. Für die Füllung die ½ Zwiebel hacken und den Lauch in feine Ringe schneiden. Den Kochschinken würfeln und in einer Pfanne ohne Fett anbraten. Zwiebel und Lauch zugeben, anschwitzen und zur Seite stellen.
3. Den Schmand mit dem Ei und dem Käse verrühren. Schinkenwürfelchen, Lauch und Zwiebeln unterheben, mit Salz und Pfeffer abschmecken.
4. Den Backofen auf 200 °C vorheizen.

5. Den Teig dünn ausrollen und kleine Tarteform (oder eine passende Backform) fetten und mit dem Teig auslegen. Einen seitlichen Rand formen und andrücken.

6. Die Füllung verteilen und mit einer Gabel glatt streichen.

7. Die Quiche auf der mittleren Einschubleiste ca. 20 Minuten backen. Dazu schmeckt ein frischer Salat.

Quelle: „Häppchenweise“ von [www.deutscheweine.de](http://www.deutscheweine.de)

### Unser Weintipp dazu

2	2018er	<b>Demmerschoppen trocken</b> Rheinischer Landwein <i>knackig weiß</i> oder	1,0 l 12,0 % Vol	4,00 Euro
17	2018er	<b>Rivaner</b> Qualitätswein Rheinhessen <i>morgens, mittags, abends</i>	0,75 l 11,5 % Vol	4,90 Euro (6,53 Euro/l)

## So finden Sie uns



### Verkaufsbedingungen

Mit Erscheinen dieser Liste verlieren alle früheren Preislisten ihre Gültigkeit.

Diese Preise verstehen sich inklusive Mehrwert- und Sektsteuer. Jahrgangsänderungen behalten wir uns vor.

**Persönliche Anlieferung ab 24 Flaschen** im Rahmen unserer Liefertermine (siehe Internetseite). Lieferungen **per Paketdienst erfolgen ab 15 Flaschen frachtfrei**.

Die gelieferte Ware ist innerhalb 14 Tagen ohne Abzug zahlbar und bleibt bis zur vollständigen Bezahlung unser Eigentum.

Erstbelieferung nur gegen Bar- oder Vorauszahlung.

Es gilt das gesetzliche Widerrufsrecht.

Näheres finden Sie unter [www.weingut-karolinenhof.de](http://www.weingut-karolinenhof.de)

## Wir sind der Karolinenhof

Unser Weingut ist ein Familienbetrieb mit ca. 30 ha Rebfläche.

Wir vermarkten „nur“ eigene Weine.

Unsere Rebfläche liegt zu 10 % im Nahe-Weinbaugbiet und zu 90 % in Rheinhessen. Auf unserer Rebfläche bauen wir 40 % Rotwein und 60 % Weißwein an.

Rotweine bauen wir in klassischer Maischegärung aus.

Zurzeit werden in unserem Betrieb 15 verschiedene Rebsorten angepflanzt. Besonderen Wert legen wir auf den kontrollierten, umweltschonenden Weinbau. Deshalb sind wir auch Mitglied im Arbeitskreis „Umweltschonender Weinbau“

### Haben Sie Lust auf...

...eine Weinprobe bei Ihnen zu Hause oder bei uns im Karolinenhof? Bei uns können Sie bis zu 50 Gäste unseren Wein verkosten lassen und in passender Umgebung dieses Genussereignis feiern.

...einen Weinstand mit der besten Auswahl des Karolinenhofs? Mit Vergnügen bereichern wir Ihr Straßenfest, Ihre Hausmesse oder persönliches Event.

Kontaktieren Sie uns: Tel. [06701/6 57](tel:06701657) | E-Mail [info@weingut-karolinenhof.de](mailto:info@weingut-karolinenhof.de)

### Hoppala, mein Wein ist all...

Der **Versandservice** vom Karolinenhof - Zustellung per Paketdienst  
Bis 14 Flaschen 9,50Euro Versandkosten, **ab 15 Flaschen frachtfrei**.



### Neugierig? Probieren Sie unsere Weine!

Ihre Winzerfamilie Demmer

# KAROLINENHOF

Weine aus kontrolliert  
umweltschonendem Weinbau

Binger Straße 2 | D-55546 Pfaffen-Schwabenheim  
Telefon 06701/6 57 | Fax 06701/16 03

[info@weingut-karolinenhof.de](mailto:info@weingut-karolinenhof.de)  
[www.weingut-karolinenhof.de](http://www.weingut-karolinenhof.de)

# Unser Angebot für Sie

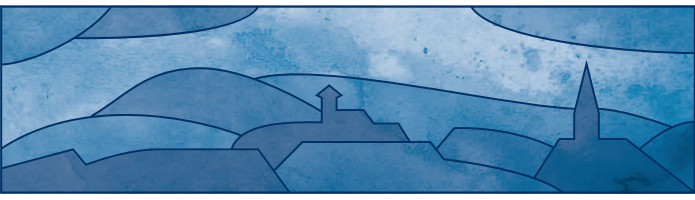
August 2019

## Einfach gut

1	2018er	<b>Demmerschoppen feinherb</b> Rheinischer Landwein <i>unser täglich Brot</i>	1,0 l 10,5 % Vol	4,00 Euro
2	2018er	<b>Demmerschoppen trocken</b> Rheinischer Landwein <i>knackig weiß</i>	1,0 l 12,0 % Vol	4,00 Euro

## Rotweine

4		<b>Demmer's Rotwein trocken</b> Qualitätswein Rheinessen <i>nicht nur zum Essen</i>	1,0 l 12,5 % Vol	4,30 Euro
6	2017er	<b>Dornfelder trocken</b> Qualitätswein Nahe <i>samtig, feurig</i>	0,75 l 12,5 % Vol	4,90 Euro (6,53 Euro/l)
27	2016er	<b>Spätburgunder feinherb</b> Qualitätswein Rheinessen <i>angenehme Burgunderart, rund</i>	0,75 l 11,5 % Vol	5,30 Euro (7,06 Euro/l)
28	2016er	<b>Portugieser trocken</b> Qualitätswein Rheinessen <i>ganz schön „Wild“</i>	0,75 l 12,0 % Vol	5,90 Euro (7,86 Euro/l)
29	2016er	<b>Merlot trocken</b> Qualitätswein Rheinessen <i>für die gehobenen, privaten Feste</i>	0,75 l 13,5 % Vol	8,30 Euro (11,07 Euro/l)
33	2016er	<b>Dornfelder lieblich</b> Qualitätswein Nahe <i>wir haben einen süßen Roten</i>	0,75 l 10,5 % Vol	4,90 Euro (6,53 Euro/l)
31	2016er	<b>Spätburgunder trocken</b> Qualitätswein Rheinessen <i>kräftig, reif</i>	0,75 l 13,0 % Vol	5,30 Euro (7,06 Euro/l)
42	2017er	<b>Demmer's Dicker Dornfelder</b> Qualitätswein Nahe <i>„Mann, ist der dick ...“</i>	0,75 l 13,5 % Vol	5,90 Euro (7,86 Euro/l)



Alle Weine, Sekte und Perlweine enthalten Sulfite - Alle Weine und Sekte sind in 6er Karton verpackt

## Roséweine

5	2018er	<b>Portugieser Rosé trocken</b> Qualitätswein Rheinessen <i>frisch, unser Terrassenwein</i>	0,75 l 12,0 % Vol	4,90 Euro (6,53 Euro/l)
23	2018er	<b>Dornfelder Rosé lieblich</b> Qualitätswein Nahe	0,75 l 10,5 % Vol	4,90 Euro (6,53 Euro/l)
25	2018er	<b>Portugieser Rosé feinherb</b> Qualitätswein Rheinessen <i>für alle, die's leicht abgerundet mögen</i>	0,75 l 11,5 % Vol	4,90 Euro (6,53 Euro/l)
26	2017er	<b>Spätburgunder Weißherbst trocken</b> Qualitätswein Rheinessen <i>Weißherbst zum Verlieben</i>	0,75 l 12,5 % Vol	5,30 Euro (7,06 Euro/l)

14	2018er	<b>Blanc de noir</b> Qualitätswein Rheinessen <i>Weißer aus roten Spätburgundertrauben</i>	0,75 l 13,0 % Vol	5,30 Euro (7,06 Euro/l)
----	--------	--	----------------------	----------------------------

## trockene Weißweine

3	2018er	<b>Tamino Vino</b> Qualitätswein Rheinessen <i>Geburtswein Tamino 28.02.2018</i>	0,75 l 12,5 % Vol	6,90 Euro (9,20 Euro/l)
7	2018er	<b>Silvaner</b> Qualitätswein Rheinessen <i>Zu allem, was schwimmt</i>	0,75 l 12,0 % Vol	4,90 Euro (6,53 Euro/l)
8	2018er	<b>Grauer Burgunder</b> Qualitätswein Rheinessen <i>ausgeprägtes Burgunderaroma</i>	0,75 l 13,5 % Vol	5,30 Euro (7,06 Euro/l)
9	2018er	<b>Riesling</b> Qualitätswein Nahe <i>Ihr Menü-Wein</i>	0,75 l 12,5 % Vol	5,30 Euro (7,06 Euro/l)
12	2018er	<b>Bacchus</b> Qualitätswein Rheinessen <i>wenig Säure, viel Blume</i>	0,75 l 12,5 % Vol	4,90 Euro (6,53 Euro/l)
11	2018er	<b>Paradies Riesling</b> Qualitätswein Nahe <i>unsere Toplage am Bosenberg</i>	0,75 l 13,5 % Vol	5,90 Euro (7,86 Euro/l)

## feinherbe Weißweine

40	2018er	<b>Riesling</b> Qualitätswein Nahe <i>zu Spargel ein Genuss</i>	0,75 l 12,5 % Vol	5,30 Euro (7,06 Euro/l)
43	2018er	<b>Weißburgunder</b> Qualitätswein Rheinessen <i>Ihr Menü-Wein</i>	0,75 l 12,0 % Vol	5,30 Euro (7,06 Euro/l)

## feinherbe Weißweine

17	2018er	<b>Rivaner</b> Qualitätswein Rheinessen <i>morgens, mittags, abends</i>	0,75 l 11,5 % Vol	4,90 Euro (6,53 Euro/l)
30	2018er	<b>Grauer Burgunder</b> Qualitätswein Rheinessen <i>sanfter Burgunder</i>	0,75 l 12,0 % Vol	5,30 Euro (7,06 Euro/l)
38		<b>„Der Demmer“</b> Qualitätswein Rheinessen <i>unser Sommerwein</i>	0,75 l 12,0 % Vol	4,90 Euro (6,53 Euro/l)

## liebliche & süße Weißweine

18	2018er	<b>Grauer Burgunder</b> Qualitätswein Rheinessen <i>hochfeine Burgunderart</i>	0,75 l 8,5 % Vol	5,30 Euro (7,06 Euro/l)
21	2017er	<b>Gewürztraminer</b> Qualitätswein Rheinessen <i>für laue Sommernächte</i>	0,75 l 11,0 % Vol	5,30 Euro (7,06 Euro/l)
32	2018er	<b>Morio-Muskat</b> Qualitätswein Rheinessen <i>mus...kat pur!</i>	0,75 l 9,5 % Vol	5,30 Euro (7,06 Euro/l)
34	2018er	<b>Riesling Spätlese</b> Prädikatswein Nahe <i>Riesling Experiment, sollte eigentlich trocken werden...</i>	0,75 l 10,0 % Vol	6,90 Euro (9,20 Euro/l)

### „ebbes besoneres“

<b>Dornfelder Rotwein</b> Qualitätswein Nahe	3,0 l 12,0 % Vol	24,00 Euro (8,00 Euro/l)
<b>„Rheinknie“ Cream Likörspezialität*</b> mit Weinbrand aus Rheinessen und Sahne	0,5 l 17,0 % Vol	9,00 Euro (18,00 Euro/l)
<b>Weinessig*</b>	0,5 l	7,20 Euro (14,40 Euro/l)
<b>Tresterbrand vom Silvaner</b>	0,5 l 42,0 % Vol	9,50 Euro (19,00 Euro/l)
<b>Weinberg-Pfirsichlikör*</b>	0,5 l 25,0 % Vol	12,00 Euro (24,00 Euro/l)

## Spezialitäten

44	2005er	<b>Ortega Trockenbeerenauslese</b> Prädikatswein Rheinessen <i>sanfter Burgunder</i>	0,5 l 10,0 % Vol	15,80 Euro (31,60 Euro/l)
26	2016er	<b>Eiswein</b> Prädikatswein Rheinessen	0,25 l 9,0 % Vol	13,50 Euro (54,00 Euro/l)
<b>Kleine Weinprobe</b> 6 Flaschen 0,75 l Sortimente trocken, halbtrocken, lieblich				30,00 Euro

## Saft

90		<b>Traubensaft weiß oder rot</b> Für Weinkenner von morgen <i>Mindestens haltbar bis 09/2020</i>	0,75 l	3,90 Euro (5,20 Euro/l)
----	--	--	--------	----------------------------

## Secco

111		<b>Schmeckt Nett</b> Secco trocken Deutscher Perlwein mit zugesetzte Kohlensäure	0,75 l 10,5 % Vol	5,90 Euro (7,86 Euro/l)
-----	--	--	----------------------	----------------------------

## Sekt

100		<b>„Privat“*</b> Riesling trocken	0,75 l 12 % Vol	6,80 Euro (9,06 Euro/l)
101		<b>Piko „Privat“*</b> Riesling trocken (24er Karton)	0,2 l 12 % Vol	2,50 Euro (12,50 Euro/l)

## Winzersekt-Flaschengärung

102		<b>Riesling brut*</b>	0,75 l 12,5 % Vol	8,90 Euro (11,87 Euro/l)
103		<b>Spätburgunder Weißherbst extra trocken*</b>	0,75 l 12,5 % Vol	8,90 Euro (11,87 Euro/l)
104		<b>Scheurebe halbtrocken*</b>	0,75 l 12,5 % Vol	8,90 Euro (11,87 Euro/l)

\* Die gekennzeichneten Produkte haben wir für Sie bei Spezialisten zugekauft